

Deine Güte schon am Morgen

Solo, Chor, Klavier

Viertel=108

Strophe 1: Solo

1. *mp* Dei-ne Güte schon am Mor-gen, dei-ne Treu-e in der

1 Chor

2 Klavier *mp*

A D/A A E D/E

Detailed description: This system contains the first four measures of the solo part. The vocal line (treble clef) begins with a whole rest, followed by a quarter note G4, an eighth note A4, a quarter note B4, a quarter note C5, a quarter note B4, a quarter note A4, a quarter note G4, and a quarter note F4. The piano accompaniment (treble and bass clefs) starts with a whole rest in the first measure, then plays a series of chords: A major (G2, A2, C3), D/A major (A2, B2, D3), A major (G2, A2, C3), E major (G2, B2, D3), and D/E major (A2, B2, D3). The bass line features a low octave pedal point on G2, indicated by a circled G with a vertical line through it, which is sustained across the measures.

5 Nacht will ich be - sin - gen und dir dan-ken, gro-ßer

1

2 Klavier

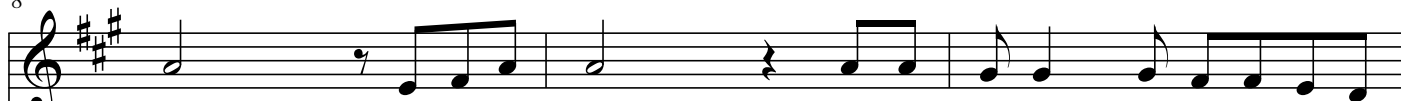
A D

l.H.

Detailed description: This system contains measures 5 through 7. The vocal line (treble clef) starts with a quarter note G4, followed by eighth notes A4 and B4, a quarter note C5, a quarter note B4, a quarter note A4, a quarter note G4, and a quarter note F4. The piano accompaniment (treble and bass clefs) begins with a whole rest in measure 5, then plays an A major chord (G2, A2, C3) in measure 6, and a D major chord (A2, B2, D3) in measure 7. The bass line continues with the low octave pedal point on G2, indicated by a circled G with a vertical line through it.

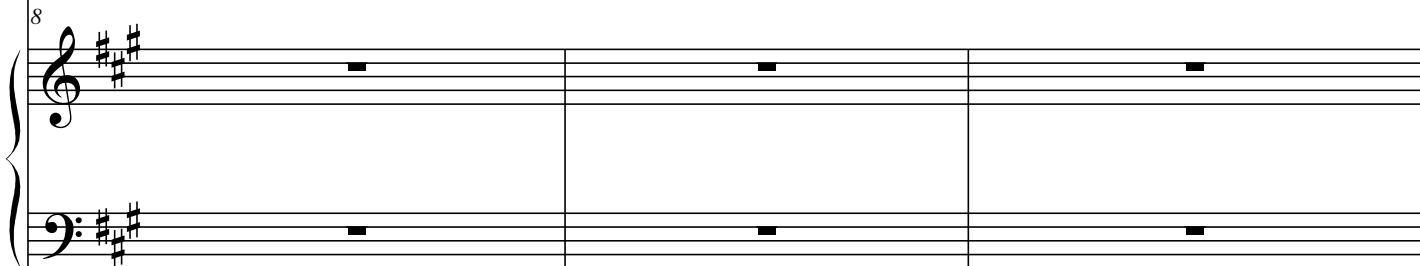
Deine Güte schon am Morgen

2
8

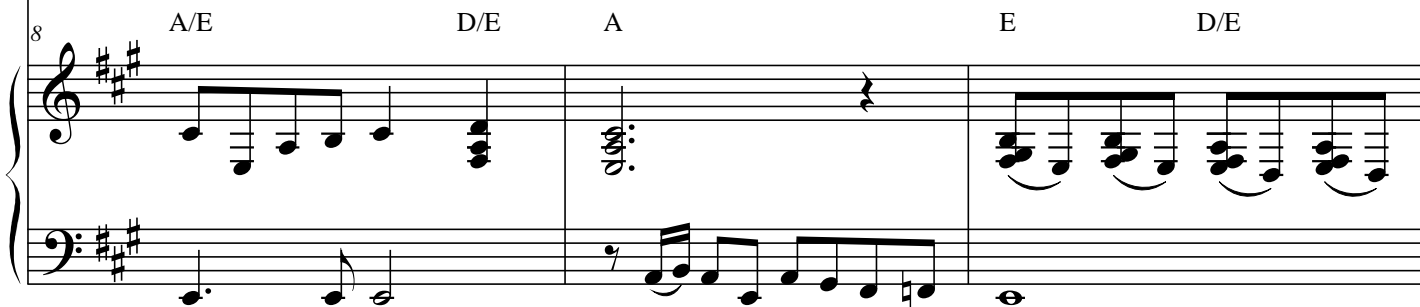


Gott und bes-ter Herr! Auf dich wer-fe ich al-le mei-ne

1



2

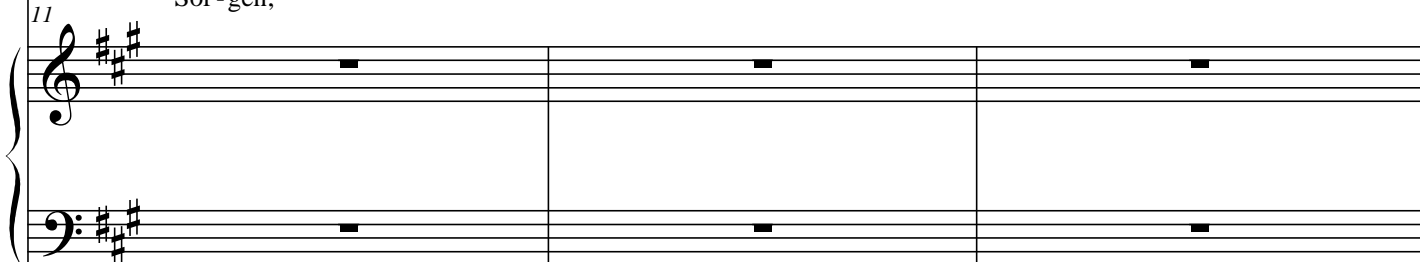


11

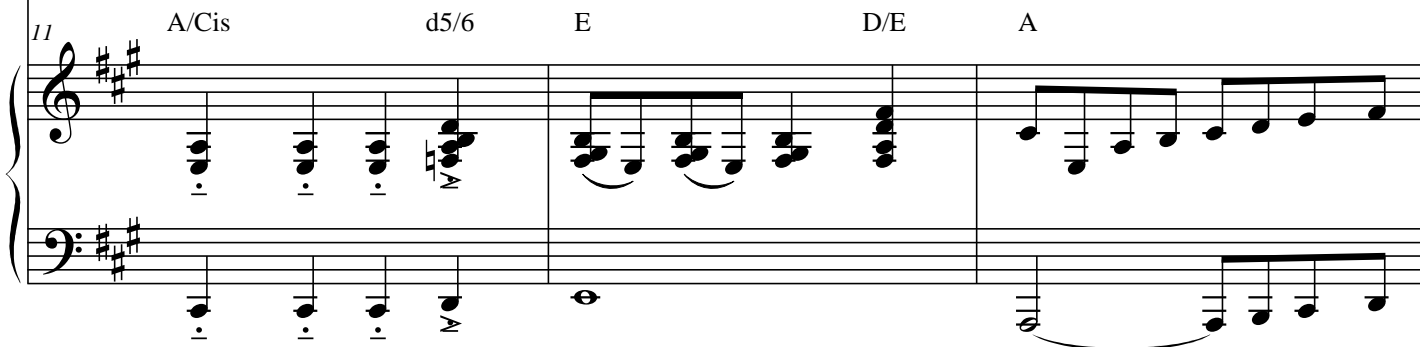


Sor-gen; nichts ist Zu-fall, al-les gut er-dacht. Nimm dies

1



2



Deine Güte schon am Morgen

14 *mf*

Lied, es soll dir Eh - re brin-gen; Je - sus Chris-tus, du lieb-st mich

E Cis/Eis fis H7 A/E D/E

Zw.-sp. 1

17

sehr!

A l.H. d6/A

Deine Güte schon am Morgen

4
20

1

20

2

A(9)

23

2. Du siehst mein

1

23

2

d6/A

A

26

Auf - stehn und mein Ru - hen, selbst mein

1 *mp* Mein Auf - stehn und mein Ru - hen,

26 D/A A

28

Den - ken ist dir be - kannt; sorgst für

1 al - les dir be - kannt;

28 E D/E A E

Deine Güte schon am Morgen

6
30

heu - te, planst die Zu - kunft. Dei - ne

1

30

mf

planst wun - der - bar die Zu - kunft,

2

30

A7

D

32

Weis - heit gibt auf mich acht. Wenn Ver - sa - gen und Ängs - te mich be -

1

32

p

gibt auf mich acht.

2

32

A/E

D/E

A

E

D/E

Deine Güte schon am Morgen

35

dro-hen, komm ich glau-bend und fas-se dei-ne Hand, tan-ke

1

2

35 A/Cis d6 E D/E A

38

Frie-den und Kraft an dei-ner Sei-te. Un-be - grenzt ist dei-ne

summen Un - be-grenzt ist dei-ne

1

2

38 E Cis/Eis fis H7 A/E D/E

Deine Güte schon am Morgen

8 Zw.-sp. 2

1

Macht!

Macht!

2

41

A

Cis7

Fis7

1

2

44

fis7/H

H7

E

a6/E

47

1

3. Bei dir le - be ich ge -

2

E a6/E E E/Gis E/A A

51

1

schützt, blei - be un - ter dei - nem

2

A/H H7 E E/Gis E/A A A/Cis A

Deine Güte schon am Morgen

10

55

1
Schirm und bin ge-bor - gen für im - mer. Dei - ne Hand hält auch im

2
A/H H/A H/Gis E/Gis A

f

55

10 11 12 13 14

59

59

1
Sturm, führt mich so, wie es mir

2
H E7/Gis E7/A A

59

15 16 17 18 19

63

1

nützt. Du kennst das Gu te im vo-raus und die Not; tust, was dir ge-fällt, mein

2

H E E/D *mf* A/Cis a6/C H6 fis/H

67

1

Herr und Gott!

4. Dei-ne *mp*

2

E E/D A/Cis a6/C H6 fis/H E4 E

Deine Güte schon am Morgen

12 Str. 4: Solo plus Chor

72

Gü - te spen-det Le-ben, dei - ne Wahr-heit er - leuch - tet

1

2

72 A D/A A E D/E

mp

75 *mf*

mich. Du wirst mich tra - gen durch al - len

1

Du trägst mich auch im

2

75 A A7

77

Kum-mer, nichts und nie-mand reißt mich weg aus dei-ner Hand.

77

Kum-mer, nichts und nie-mand reißt mich weg aus dei-ner Hand. Nur dein

77

D A/E D/E A

Mel.: Männer

80

Op-fer hat mei-ne Schuld ver - ge - ben, nur dein Wort bringt ech-ten Trost, weist hin auf

80

E D/E A/Cis d6 E D/E

Deine Güte schon am Morgen

14
83

Zw.-sp. 2

Dei - nen Na - men wei - ter - sa - gen,

Mel.: Sopran

dich. *f* Dei - nen Na - men will ich ger - ne wei - ter - sa - gen, bis ich

83 A E Cis7 fis H7

86 Coda

bis ich bei dir bin, Herr

86 bei dir bin, im e - wi - gen Land.

86 A/E D/E A

89 Je - sus im e - wi - gen Land.

1 rit./dim.

2 d6/A A p rit./dim.

T/M/S: Dietrich Georg

Als Einzelstimmen erhältlich,
auch Orchesterpartitur/ Stimmen:
Streicher, Gl.-sp., Perc., Git., Bass